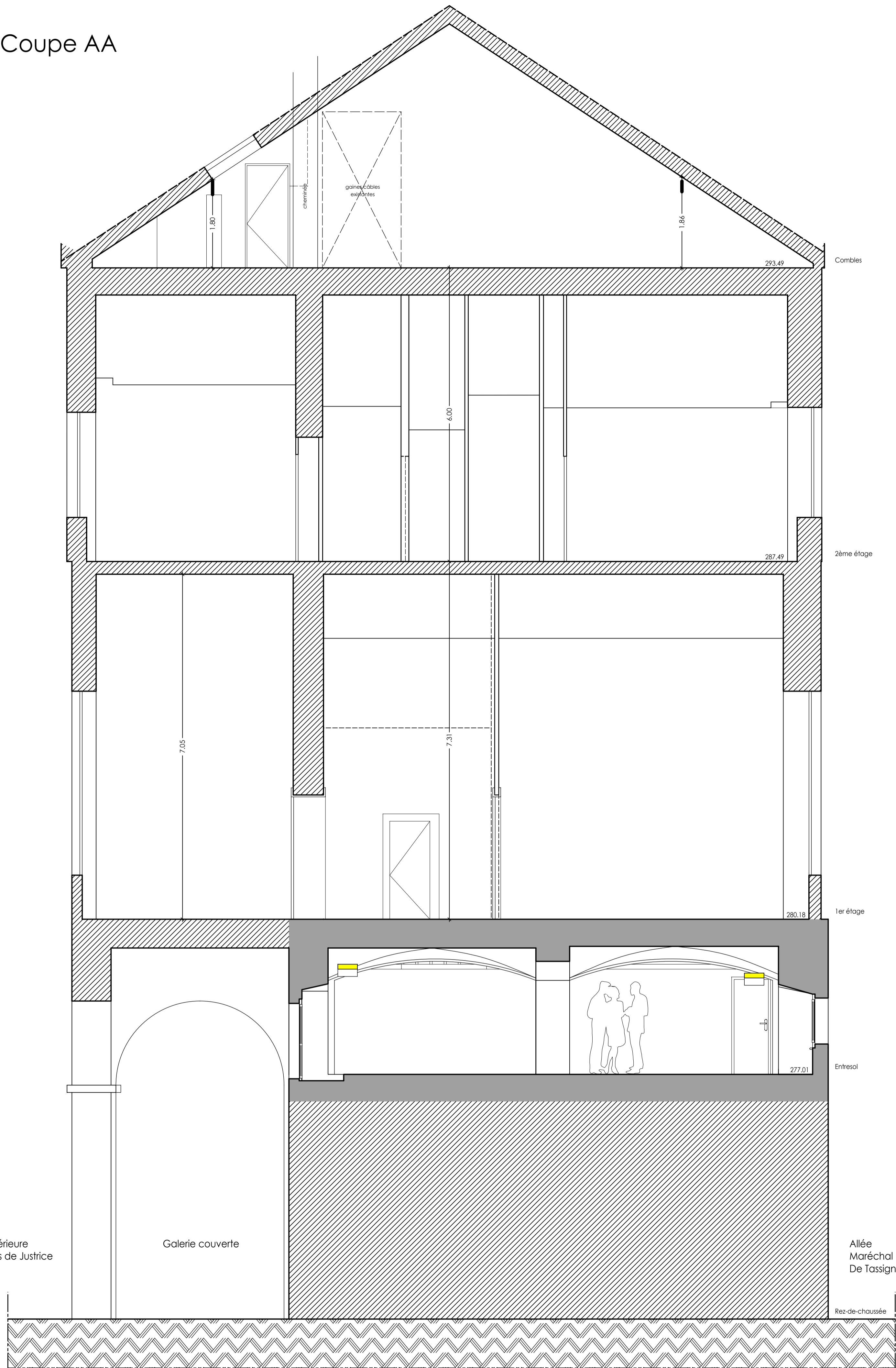
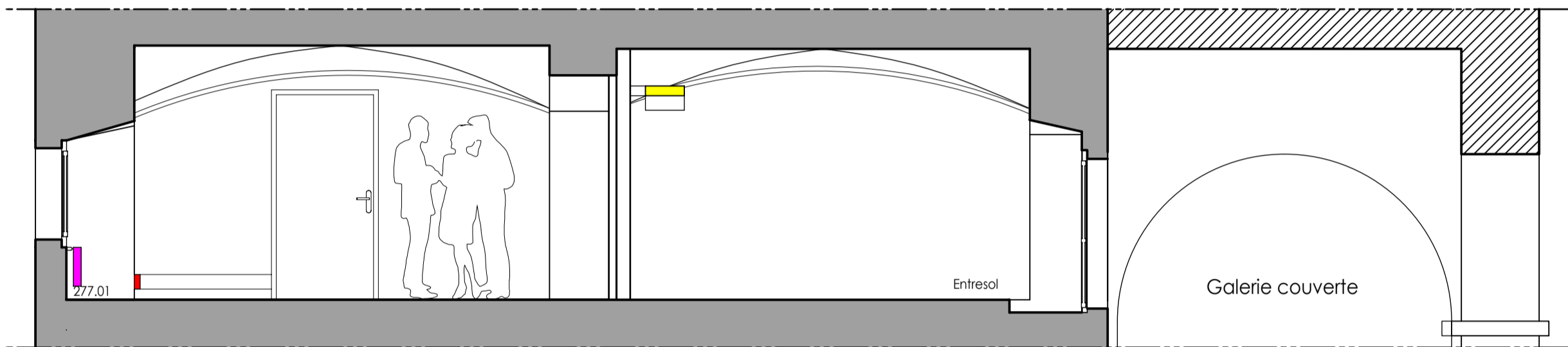


Coupe AA




Allée
Maréchal De Lattre
De Tassigny



Cour intérieure
du Palais de Justice

Coupe BB

Cour d'appel de Chambéry 2, place du palais de justice - 73000 CHAMBERY			
Travaux d'aménagement dans les locaux (entresol) du tribunal pour la création d'un espace de travail - services pénaux			
Entresol - coupes de principes - EDL			
modifié le	désignation		
		date 25 aoû 2025	
		n° plan 06	éch. 1/50
		PRO	
S.A.R.L. G-Architectes 206 Place Saint-Léger 73000 Chambéry tél: 04.79.65.89.19 e-mail : agence@garchitectes.fr			